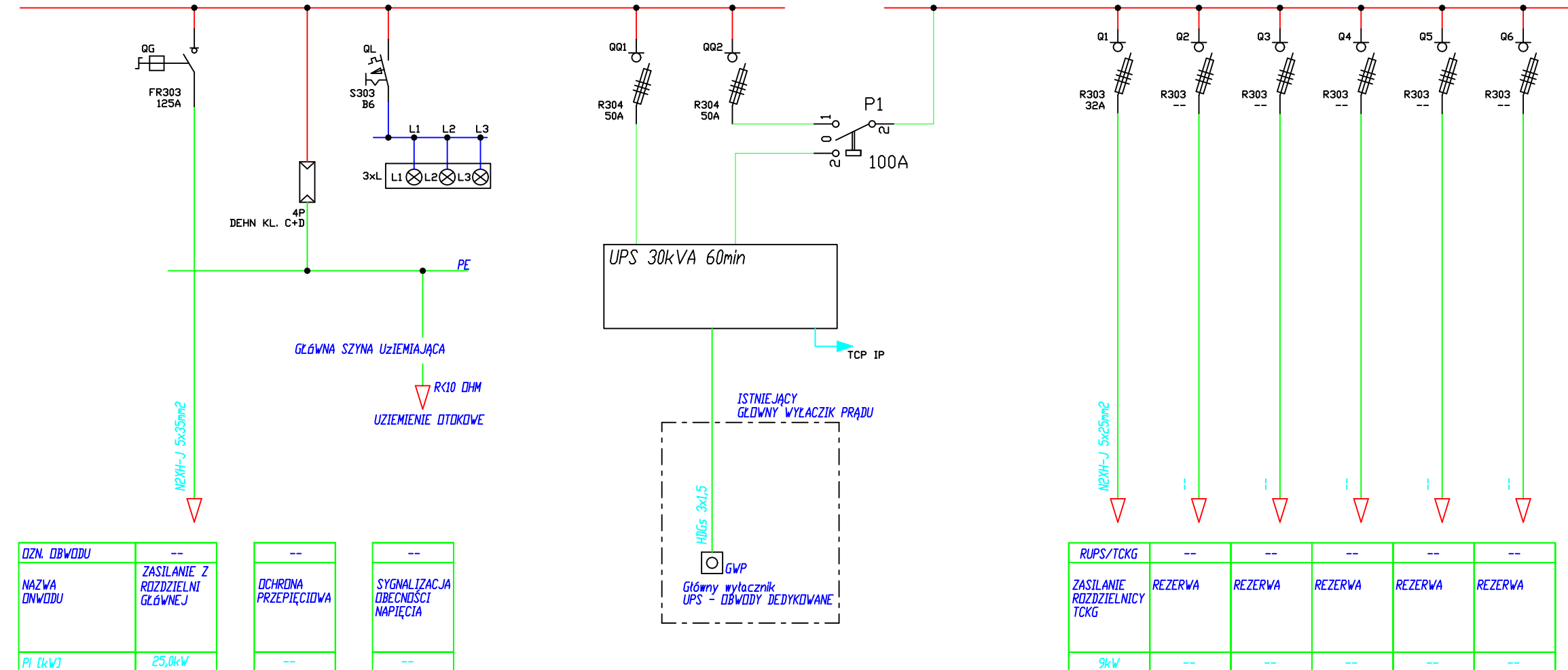
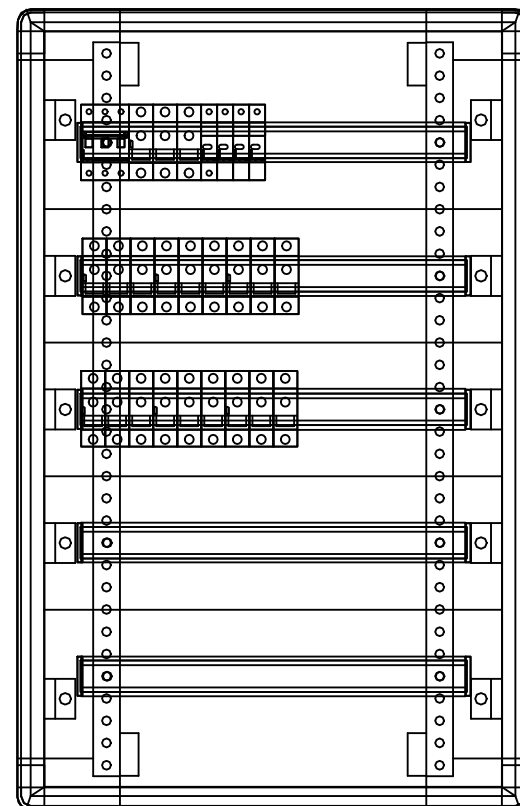


RUPS - Rozdzielnia obiektowa

3x400/230V 50Hz  $I_n=125A$   $I_{cu}=10kA$



RUPS - Rozdzielnia obiektowa



RUPS - tablica obiektowa

$$I_n = 100A \quad I_{cu} = 10kA$$

$5 \times 24$  moduł

Natynkowa Ip 30X


Aparatura modułowa z możliwością demontażu bez rozłączania szyny

## UKŁAD SIECI TN-S

## OCHRONA PRZECIWPORAŻENIOWA

PRZED DOTYKIEM BEZPOŚREDNIM  
izolacja części czynnych

PRZED DOTYKIEM POŚREDNIM  
zamoczynne wyłączenie zasilania  
połączenia wyrównawcze

INWESTYCJA / TYTUŁ DOKUMENTACJI PROJEKTOWEJ					
Przebudowa (modernizacja) pomieszczeń Sali dyspozytorskiej Centrum Zarządzania Kryzysowego w budynku B pokój 124 przy ul. Strzegomskiej 148					
TEREN INWESTYCJI			ADRES INWESTYCJI		
NR DZIAŁEK	NR ARKUSZA	DOBĘB	POWIAT	JEDN.EWIDENC.	ULICA
nr 12/20	AM-4	MUCHOBÓR MAŁY	WROCŁAWSKI	WROCŁAW	UL. STRZEGOMSKA 148
INWESTOR					
GMINA WROCŁAW					
50-141 Wrocław pl. Nowy Targ 1-8					
JEDNOSTKA PROJEKTOWA					
<div><div><p>pracownia architektów</p></div><div><p><b>modulor sp. z o.o.</b> ul. Kaszubska 8/6 50-214 Wrocław tel/fax 0713218709</p></div></div>					
ELEKTRYCZNA		IMIĘ NAZWISKO,	UPRAWNIENIA PROJEKTOWE	DATA	PODPIS
	PROJEKTANT	mgr inż. Łukasz Neuberg	369/DDŚ/12	10.2020	
	SPRAWDZAJĄCY	mgr inż. Witold Knysz	462/89/UW	10.2020	
	OBIEKT / ZAKRES OPRAĆOWANIA			BRANŻA	
	Przebudowa (modernizacja) pomieszczeń Sali dyspozytorskiej Cetrum Zarządzania Kryzysowego w budynku B pokój 124 przy ul. Strzegomskiej 148			E	
				STADIUM	DATA
			PB	16.10.2020	
RYSUNEK				SKALA	NR RYS.
Schemat ideowy rozdzielnic RUPS				---	ES_01